

# ÇV 10/s1 & s2

## DISCO ÇEKVALF Flanşlararası Uygulanan Çekvalf DISCO CHECKVALVE Wafer Type

### Özellikler / Main Features

Çekvalfler genel maksatlı armatürler olup, sıvılar, gazlar ve buhar için uygulama alanları vardır. İşletme emniyetini yükseltirler ve duruma göre komplike armatürlerin yerine geçebilirler. Böyle bir armatürün kullanımı montaj mesafesinin ve montaj zamanının kısa olması, yerden tasarruf sağlaması gibi özelliklerinden dolayı AYVAZ Disco Çekvalf ÇV 10/s1 ve s2'yi avantajlı hale getirir.

Checkvalves are commonly used armatures that can be applied for liquid, gaseous and steam applications. They increase the process' safety and can be used instead of complicated armatures. Because of short installation time and installation distance, small dimensions; AYVAZ Disco Checkvalve appears to be advantageous.

### O-ring kullanımında çalışma şartları:

EPDM (etilen propilen) O - ring: -50'den + 150°C'ye.

Su, kondens ve buhar için.

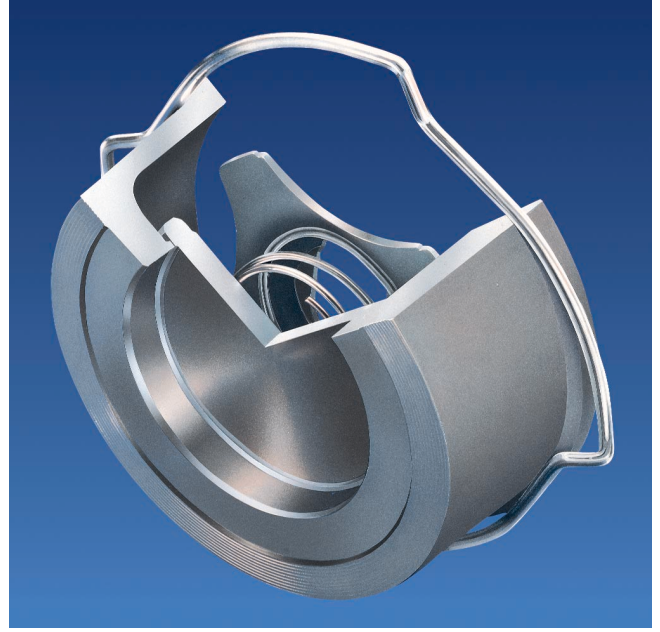
FKM (floro plastik) O - ring: -25'den + 200°C'ye.

Yağlar, gazlar ve hava için.

### Application conditions for O-ring:

EPDM (ethylene propylene) O - ring: -50 to + 150°C for water, condensate and steam.

FKM (floro rubber) O - ring: -25 to + 200°C for oils, gases and air.



### ÇALIŞMA ŞARTLARI / OPERATING CONDITIONS

Nominal Basınç / Nominal Pressure PN	40
Min.Sıcaklık / Min. Allowable Temperature (°C)	-10
Max.Çalışma Basıncı / Max. Operating Pressure (bar)	40 - 38 - 37
Basınca Bağlı Sıcaklık / Temperature Related To Pressure (°C)	100 - 200 - 300

### AĞIRLIKLAR / WEIGHTS

Bağlantı şekli / Connections	Flanşlı / Flanged								
Çaplar / Sizes mm	15	20	25	32	40	50	65	80	100
Ağırlıklar / Weights kg	0.8	0.13	0.18	0.33	0.54	0.89	1.2	2.1	3.1

### BAĞLANTI ŞEKLİ / CONNECTIONS

ÇV 10/s1	ÇV 10/s2
Flanşlararası / Wafer Type BS 10 tables D, E DIN 2501 ( PN/10/16/40 ) ANSI B 16.1 class 125 FF	Flanşlararası / Wafer Type BS 10 tables D, E, F, J DIN 2501 ( PN/6/10/16/40 ) ANSI B 16.1 class 125 FF

### ÇAPLAR / SIZES

mm	inches
15 - 100	1/2" - 4"

### Uygulamalar / Typical Applications

Isıtma, havalandırma boru hatları

Ağaç işleri ve kağıt endüstrisi

Demir-çelik ve maden endüstrisi

Mineral ve yağ endüstrisi

Tekstil endüstrisi

Gemi inşaatları

Heating, airconditioning pipe lines

Wood-working, pulp and paper industry

Iron and steel industry, mining industry

Mineral-oil industry

Textile industry

Ship building

### Montaj / Installation

Montaj her pozisyonda yapılır.

Installation is in all positions.

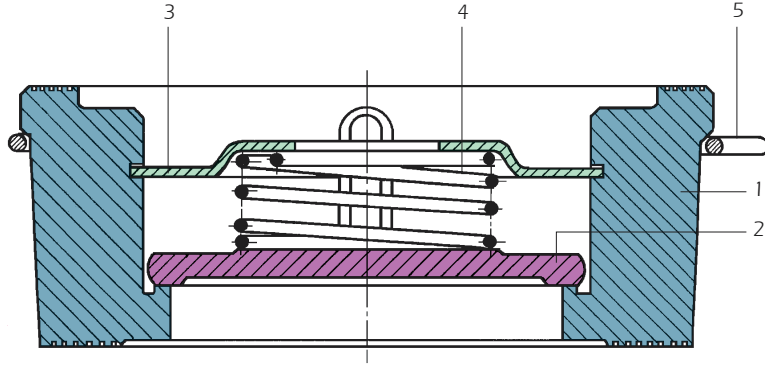
# ÇV 10/s1 & s2

Grafik üzerindeki eğriler 20°C'deki su için geçerlidir. Basınç düşüm grafiğinin diğer akışkanlar için de kullanılabilmesi için akışkanın hacminin su akış hacmine karşılığı hesaplanmalıdır.

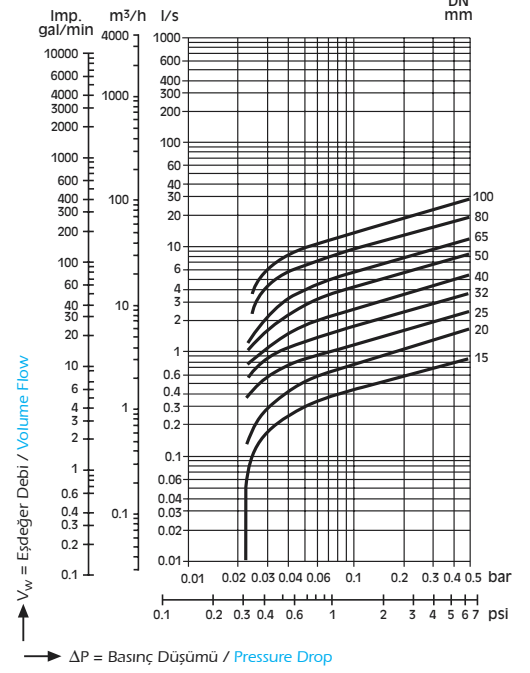
Grafikteki değerler yatay akıştaki yaylı valfler için geçerlidir.

The curves given in the chart are valid for water at 20°C. To read the pressure drop for other fluids the equivalent water volume flow rate must be calculated and used in the graph.

The values indicated in the chart are applicable to spring - loaded valves with horizontal flow.

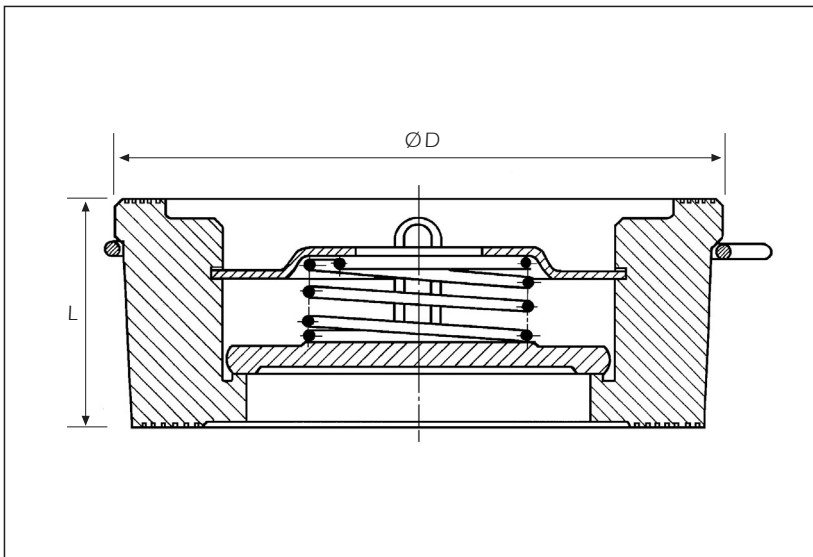


## Basınç Düşüm Grafiği / Pressure Drop Chart



YEDEK PARÇALAR / SPARE PARTS		ÇV 10/s1	ÇV 10/s2
1	Gövde / Body	Hassas Döküm / Investment Casting AISI 304	Hassas Döküm / Investment Casting AISI 316
2	Disk / Disc	Paslanmaz Çelik / Stainless Steel AISI 304	Paslanmaz Çelik / Stainless Steel AISI 316
3	Segman / Segment	Paslanmaz Çelik / Stainless Steel AISI 304	Paslanmaz Çelik / Stainless Steel AISI 316
4	Yay / Spring	Paslanmaz Çelik / Stainless Steel AISI 304	Paslanmaz Çelik / Stainless Steel AISI 316
5	Merkezi Çember / Centering Hoop	Paslanmaz Çelik / Stainless Steel AISI 304	Paslanmaz Çelik / Stainless Steel AISI 316

BOYUTLAR / DIMENSIONS									
Çap / Size mm	15	20	25	32	40	50	65	80	100
L ( mm )	16	19	21	27	31	40	46	50	60
D ( mm )	39	46	54	70	80	96	113	130	150



AÇMA BASINÇLARI / OPENING PRESSURES				
DN mm	Açma Basınçları / Opening Pressures mbar			
	Akış Yönü / Direction of flow			
	Yaysız Without Springs	Yaylı / With Springs		
	↑	⇌	⇓	
15	2.5	25	22.5	20
20	2.5	25	22.5	20
25	2.5	25	22.5	20
32	3.5	27	23.5	20
40	4	28	24	20
50	4.5	29	24.5	20
65	5	30	25	20
80	5.5	31	25.5	20
100	6.5	33	26.5	20

**AYVAZ** HACI AYVAZ ENDÜSTRİYEL MAMÜLLER SANAYİ VE TİCARET A.Ş.

www.ayvaz.com

Atatürk Sanayi Bölgesi, İstasyon Mah. Mustafa İnan Cad. No: 36

34860 Hadımköy - İSTANBUL - TÜRKİYE

Tel : 90 (212) 771 01 45 (pbx)

Fax : 90 (212) 771 37 34 - 90 (212) 771 25 60, e-mail: info@ayvaz.com

DISTRIBUTOR