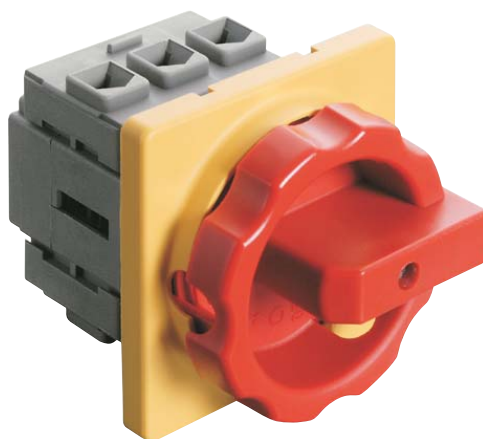




Lasttrennschalter LT100 und LT125 On Load Switch LT100 and LT125



Beschreibung / Description

- IEC 947-3, UL, CSA approbiert / IEC 947-3, UL508, CSA approved
- andere Bauformen auf Anfrage / other constructional forms on request
- Zubehör und Gehäuse auf Anfrage / accesories and enclosures on request
- Auch als Umschalter lieferbar / also deliverable as change-over switch
- Universeller Hilfsschalter H11 anbaubar / universal Auxiliary contact H11 fits
- Als Freischalter für Solarmodule einsetzbar / applicable as solar disconnector

Technische Daten / Technical Data

	Ith	AC23	AC3	Anschlußquerschnitt connection cross	Kurzschlussfestigkeit short circuit rating	Anziehmoment torque	
	A	(3x400V) kW	kW	mm ²	AWG	kA	Nm
xLT100	180	37	30	50	12-1	20	3
xLT250	125	45	37	50	12-1	20	3
H11 (1S-1Ö / 1NO-1NC)	10	/	/	4	10	/	1,2

Sontheimer Elektroschaltgeräte GmbH

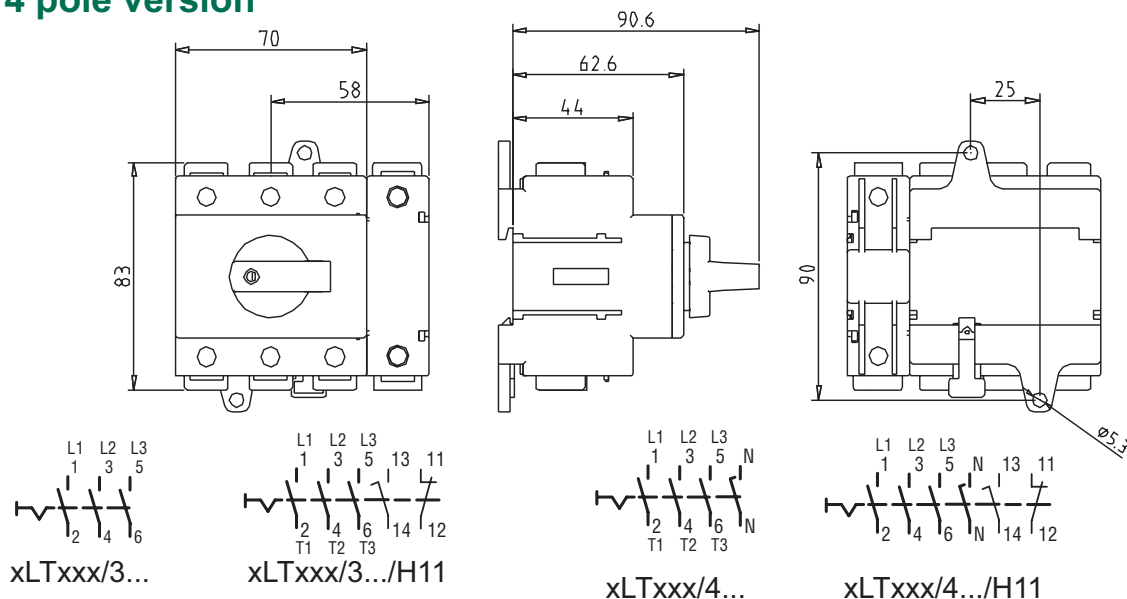
Telefon / Phone +49 (0) 9122-1884-0 · Verkauf / Sales +49 (0) 9122-1884-216/217

E-Mail verkauf@sontheimer.org · info@sontheimer.org · technik@sontheimer.org

Wendelsteiner Str. 5 · DE-91126 Schwabach · Telefax +49 (0) 9122-1884-231

Internet www.sontheimer.org

3 und 4 polig / 3 and 4 pole version



6, 8 polig und 3, 4 polig Umschalter / 6, 8 pole version and 3, 4 pole change over switch

