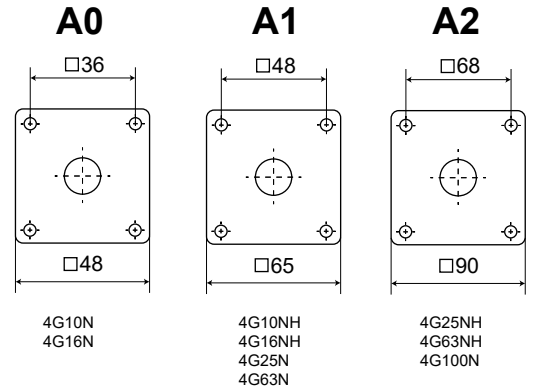


# Commutatori a camme da 20 a 2000 A.



Interruttori a camme (Deviatori, Interruttori, Invertitori) realizzati con materiali che garantiscono una notevole durata meccanica ed elettrica.  
 Adatti sia per il comando dei motori in categoria AC3/AC23 che per l'interruzione di carichi in categoria AC1/AC21.  
 Si possono realizzare tutti i tipi di schemi fino a 12 elementi 24 contatti e anche oltre in esecuzione accoppiata.  
 Corpo in Melamina Melopas MP185 - Colore RAL 7035.  
 Certificazione EN 60947 e UL.

## Grandezze



## Dati Tecnici

Tipo		4G10N 4G10NH	4G16N 4G16NH	4G25N 4G25NH	4G63N 4G63NH	4G100N	G200	G315	G630	G1200	G2000
Tensione di isolamento	Ui	V	690	690	690	690	690	690	690	690	690
Corrente termica	Ith	A	20	25	40	63	125	200	315	630	1200
Tensione max di utilizzo	Ue	V	480	480	480	480	690	690	690	690	690
Resistenza ad impulsi di tensione	Uimp	kV	6	6	6	6	8	6	6	6	6
Corrente Nominale	Ie	AC1/AC21A/IEC/VDE/BS	A	20	25	40	63	125	200	315	630
Potenza Nominale	AC3 IEC/VDE/BS	220/230 V	kW	3	5,5	8	11	18,5	50	50	50
		380-440 V	kW	5,5	7,5	15	18,5	37	100	100	100
		500-690 V	kW	5,5	7,5	15	18,5	33	75	75	75
	Monofase	110 V	kW	0,8	1,5	3	3,7	5	15	15	15
		220/230 V	kW	2,2	3	6,6	6,5	11	30	30	30
		380-440 V	kW	3	5,5	8	11,5	15	40	40	40
	AC23 IEC/VDE/BS	220/230 V	kW	5	6,5	8	12,5	30	27,5	75	75
		380-440 V	kW	7,5	11	18,5	30	45	47	110	110
		500-690 V	kW	7,5	11	22	30	37	-	45	45
	Monofase	110 V	kW	0,8	1,5	3	3,7	5	-	15	15
		220/230 V	kW	2,5	3,7	6	7,5	11	-	37	37
		380-440 V	kW	3,7	5,5	11	12,5	15	-	55	55
Corrente Nominale DC	DC21A T=1 ms	48 V	A	20	25	40	63	125			
		60 V	A	20	25	40	50	80			
		110 V	A	4	4	6	8	10			
	DC23A T=15 ms	24 V	A	20(1)	25(1)	40(1)	50(1)	125(1)			
		48 V	A	20(2)	25(2)	40(2)	50(2)	125(2)			
		60 V	A	20(3)	25(3)	40(3)	50(3)	125(3)			
		110 V	A	10(3)	12(3)	20(3)	25(3)	50(3)			
	220 V	A	8(4)	10(4)	12(4)	15(4)	20(4)				
	Durata Meccanica			5x10 <sup>6</sup>	5x10 <sup>6</sup>	5x10 <sup>6</sup>	5x10 <sup>6</sup>	5x10 <sup>6</sup>			

## Esecuzioni



**Esecuzione U**  
 Montaggio retroquadro  
 con mostrina



**Esecuzione R**  
 Montaggio retroquadro  
 senza mostrina



**Esecuzione O**  
 Montaggio a fondo quadro

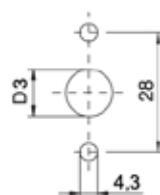
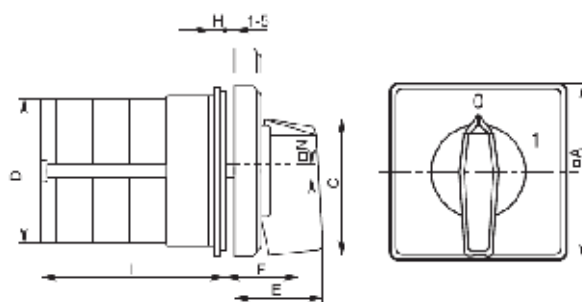


**Esecuzione P**  
 Montaggio in cassetta IP65

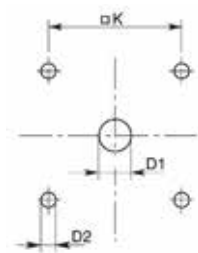
## Dimensioni

	□A	C	D	D1	D2	D3	E	F	H	□K	□N
<b>4G10N</b>	48	39,5	39	12	5	12	26,5	23,5	5	36	6
<b>4G10NH</b>	65	53	39	12	5	12	34,5	23,5	5,5	48	6
<b>4G16N</b>	48	39,5	43	12	5	12	26,5	23,5	5	36	6
<b>4G16NH</b>	65	53	43	12	5	12	34,5	23,5	5,5	48	6
<b>4G25N</b>	65	53	58	14	5	14	34,5	26	5,5	48	7
<b>4G25NH</b>	90	70,5	58	14	6	14	41,5	36	7,5	68	7
<b>4G63N</b>	65	53	62	14	6	14	34,5	26	5,5	48	7
<b>4G63NH</b>	90	70,5	62	14	6	14	41,5	36	7,5	48	7
<b>4G100N</b>	90	70,5	86	16	6	-	41,5	28	7,5	68	9

	L											
	1	2	3	4	5	6	7	8	9	10	11	12
<b>4G10N</b>	33,1	42,8	52,5	62,2	71,9	81,6	91,3	101	110,7	120,4	130,1	139,8
<b>4G10NH</b>	33,6	43,3	53	62,7	72,4	82,1	91,8	101,5	111,2	120,9	130,6	140,3
<b>4G16N</b>	37,5	51,1	64,7	78,3	91,9	105,5	119,1	132,7	146,3	159,9	173,5	187,1
<b>4G16NH</b>	38	51,6	65,2	78,8	92,4	106	119,6	133,2	146,8	160,4	174	187,6
<b>4G25N</b>	43,5	58,6	73,7	88,8	103,9	119	134,1	149,2	164,3	179,4	194,5	209,6
<b>4G25NH</b>	44,2	59,3	74,4	89,5	104,6	119,7	134,8	149,9	165	180,1	195,2	210,3
<b>4G63N</b>	47,3	65,4	83,5	101,6	119,7	137,8	155,9	174	192,1	210,2	228,3	246,4
<b>4G63NH</b>	48	66,1	84,2	102,3	120,4	138,5	156,6	174,7	192,8	210,9	229	247,1
<b>4G100N</b>	67,3	96,4	125,5	154,6	183,7	220,3	249,4	278,5	307,6	336,7	365,8	394,9



Fissaggio R



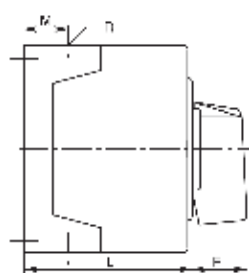
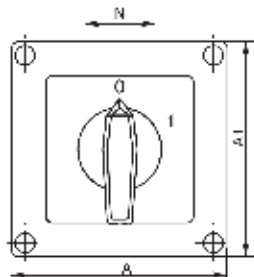
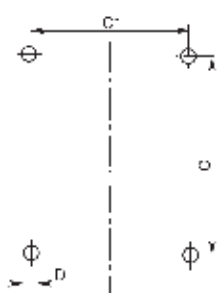
Fissaggio U

A richiesta le misure per i commutatori dal G200 fino al G2000

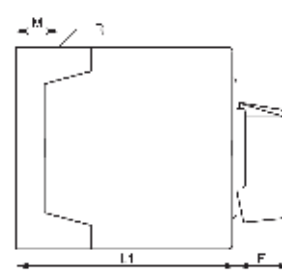
## Cassette IP65



Tipo	Dimensioni	A	A1	C	C1	D	F	M	N	L	L1	R(Pg)
<b>PN1</b>	75x75	75	75	50	64	4,5	19	14	28	57,5	79,8	4xPg13,5
<b>PN2</b>	90x90	90	90	79	63	4,5	25	19	30	71,3	98,3	4xPg16
<b>PN3</b>	110x110	110	110	98	83	4,5	32	21	40	85,5	119,5	4xPg21
<b>PN4</b>	125x175	125	175	146	112	5,5	32	21	68	84,3	118,3	4xPg21
<b>PN5</b>	180x254	180	254	120	190	5,5	32	35	76	121	175	4xPg29



2 Elementi



4 Elementi

## Schemi Standard

Interruttori	Schema	nr. elementi	Manovra
	1 polo	90	1
	2 polo	91	1
	3 polo	10	2
	4 polo	92	2
	5 polo	99	3
	6 polo	100	3

Commutatori di Linea	Schema	nr. elementi	Manovra
	1 polo	51	1
	2 polo	52	2
	3 polo	53	3
	4 polo	75	4
	5 polo	76	5
	6 polo	77	6

Deviatori	Schema	nr. elementi	Manovra
	1 polo	54	1
	2 polo	55	2
	3 polo	56	3
	4 polo	69	4
	5 polo	70	5
	6 polo	71	6

Commutatori a gradini con pos. 0	Schema	nr. elementi	Manovra
	1 polo 0-1-2	107	1
	1 polo 0-1-2-3	108	2
	1 polo 0-1-2-3-4	109	2
	1 polo 0-1-2-3-4-5	110	3
	1 polo 0-1-2-3-4-5-6	111	3
	2 poli 0-1-2	123	2
	2 poli 0-1-2-3	124	3
	2 poli 0-1-2-3-4	125	4
	2 poli 0-1-2-3-4-5	126	5
	2 poli 0-1-2-3-4-5-6	127	6
	3 poli 0-1-2	135	3
	3 poli 0-1-2-3	136	5
	3 poli 0-1-2-3-4	137	6
	3 poli 0-1-2-3-4-5	138	8
	3 poli 0-1-2-3-4-5-6	139	9

Commutatori Cumulativi	Schema	nr. elementi	Manovra
	1 polo 0-A-A+B	251	1
	2 poli 0-A-A+B	252	2
	3 poli 0-A-A+B	253	3
	1 polo 0-A-A+B-A+B+C	254	2
	2 poli 0-A-A+B-A+B+C	255	3
	3 poli 0-A-A+B-A+B+C	256	5

Commutatori per Motori	Schema	nr. elementi	Manovra
	Invertitore di marcia tripolare	11	3
	Invertitore di marcia con autoritorno a 0	26	3
	Commutatore di polarità	13	4
	Commutatore stella/triangolo	12	4

Commutatori Voltmetrici	Schema	nr. elementi	Manovra
	Fase-Neutro	66	3
	Fase-Fase	67	2
	Fase-Fase	68	2
	Fase-Neutro	68	2
	L1-L2-L3 da 3 TA	98	4
		98	4

Commutatori a gradini senza pos. 0	Schema	nr. elementi	Manovra
	1 polo 1-2-3	82	2
	1 polo 1-2-3-4	83	2
	1 polo 1-2-3-4-5	84	3
	1 polo 1-2-3-4-5-6	85	3
	2 poli 1-2-3	86	3
	2 poli 1-2-3-4	87	4
	2 poli 1-2-3-4-5	88	5
	2 poli 1-2-3-4-5-6	89	6
	3 poli 1-2-3	93	5
	3 poli 1-2-3-4	94	6
	3 poli 1-2-3-4-5	95	8
	3 poli 1-2-3-4-5-6	96	9

**Esecuzioni**
**03**


Contatti con terminali FAST-ON

**05**


Con blocco a chiave

**06**


Mostrina Lucchettabile

**08**


Montaggio fondo quadro con blocco porta

**11**


Montaggio in fori Ø 22 con manopola

**12**


Montaggio in fori Ø 22 con chiave

**16**


Con blocco a pulsante e ausiliari 1NA+1NC

**17**


Con blocco a pulsante lucchettabile e ausiliari 1NA+1NC

**18**


Attacco guida DIN 35

**19**


Protezione entrata linea

**20**


Montaggio in fori Ø 22 con mostrina

**25**


Protezione entrata linea e mostrina lucchettabile

**29**


Monaggio a scatto in fori Ø 22 con chiave

**Esecuzioni**
**34**


Montaggio in parallelo

**36**

 Montaggio a scatto in fori  
 $\varnothing$  22 con mostrina

**40**

 Doppio fissaggio fondo e  
 retro quadro

**43**


Protezione posteriore IP42

**48**

 Montaggio in quadri modulari  
 con manopola

**49**

 Montaggio in quadri modulari  
 con chiave

**51**


Protezione frontale IP65

**56**


Manopola lucchettabile

**58**

 Montaggio fondo quadro con  
 blocco porta

**69**


Protezione IP20 dei contatti

**102**

 Montaggio fondo quadro con blocco porta  
 e prolungamento alberino



## Sezionatori Modulari Serie CS



I commutatori della serie CS sono realizzati con materiali di altissima qualità in termini di isolamento.  
 La struttura modulare facilita le possibilità di configurazione.  
 Gli accessori possono essere montati sui lati del commutatore: quarto polo (Neutro) contatti ausiliari (1NO+1NC, 2 NO).  
 I commutatori della serie CS sono quindi particolarmente indicati come interruttori generali o come sezionatori.

### Caratteristiche Generali

Tipo	AC23 400V	Ith Ui
CS16	7,5 kW	16A - 690V
CS25	11 kW	25A - 690V
CS32	15 kW	32A - 690V
CS40R	15 kW	40A - 690V
CS40	18,5 kW	40A - 690V
CS63	25 kW	63A - 690V
CS80	30 kW	80A - 690V

Tipo	AC23 400V	Ith Ui
CS100	59 kW	100A - 1000V
CS125	63 kW	125A - 1000V
CS160	75 kW	160A - 1000V
CS200	75 kW	200A - 1000V

**Grandezza A1 fino a 80 A.**  
**Grandezza A2 fino a 200A.**

### Tipo di Montaggio



U Montaggio Frontale



O Montaggio Fondo Quadro



P Montaggio in cassetta

- Protezione IP20 dei morsetti
- Protezione frontale IP65
- Apertura positiva dei contatti (IEC 60947-5-1 Annex K)
- Possibilità di montaggio a vite e su guida DIN.

### Principali Esecuzioni



06 Mostrina Lucchettabile



56 Manopola Lucchettabile



48D Montaggio in quadri modulari



47 Montaggio in fori ø22 con mostrina



102/25 Con blocco porta prolunga alberino e mostrina lucchettabile



153 Deviatore 3 poli

### Accessori

1. Contatti Ausiliari 1NO + 1NC
2. Quarto Polo
3. Morsetto di Terra
4. Neutro Passante

