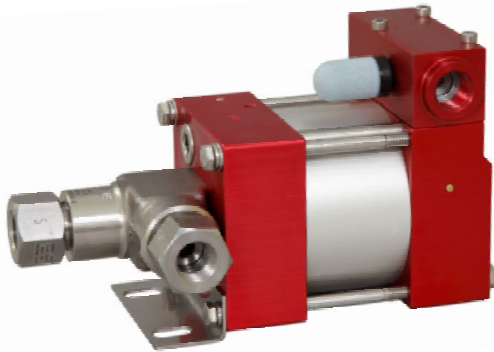


Technisches Datenblatt



M189 (L)
einfachwirkend, einfacher Luftantrieb
(Standard=Einlass unten)

M189 (L) » Ölbetrieb
M189 (L) VE » Wasserbetrieb

Technische Daten:

Antriebsdruckluft:	1-10 bar / 14,5—145 psi
Berechneter Betriebsdruck:	2,200 bar/ 31,900 psi
Übersetzungsverhältnis:	1:220
Hubvolumen/Doppelhub	0.6 cm ³ / 0.04 cu.inch

Anschlüsse:

Einlass:	Standard: Einlass unten 3/8 BSP
Auslass:	3/8 BSP
Luftanschluss:	3/8 BSP
Max. Betriebstemperatur:	60°C
Gewicht:	2.8 kg

Leistungsdiagramm für Druck und Volumenstrom siehe beiliegendes Kurvenblatt

Medienberührte Teile:

Dichtungen:	M189(L): Polyurethan, NBR M189(L)VE: UHMWPE, FKM
-------------	---

Pumpenkopf:	1.4305
Kolben:	1.4112 (gehärtet)
Armaturen:	1.4104

Abmessungen:

Höhe:	195 mm
Tiefe:	104 mm
Breite:	112 mm

Optionen:

Dichtungsversion für Ölbetrieb:	M189(L)
Dichtungsversion für Wasserbetrieb:	M189(L)VE
Seitlicher Einlass:	M189(L)S/ M189(L)VES
Handnotbetrieb/Federrückkopplung	M189-HL (nur lieferbar mit Dichtungen Polyurethan, NBR)
Direkte Pilotventilluft	M189(L)-DIR
Sonderein- und Auslass, z.B. NPT	M189(L)-NPT M189(L)VE-NPT
Spezielle Dichtungsmaterialien für Sondermedien auf Anfrage	

Verfügbares Zubehör:

Luftkontrolleinheiten für M Serien mit Druckfilter, Kontrollmanometer und Absperrventil	M189(L) mit C1
Um die Pumpe vor zu hohen Drücken zu schützen oder um den Auslassdruck zu begrenzen besteht die Möglichkeit ein Luftsicherheitsventil in die Luftleitung zu installieren	M189(L) mit C1/SV-Luft (Der maximal erforderliche Druck muss angegeben werden.)

Bei Fragen oder für weitere Informationen stehen wir Ihnen gern zur Verfügung. Im Rahmen der festgelegten technischen Eigenschaften und Leistungen behalten wir uns Änderungen in der Konstruktion und in der Ausführung unserer Produkte vor. Es gelten ausschließlich unsere Allgemeinen Geschäftsbedingungen, einschließlich Produkthaftung, für alle erbrachten Produkte und erbrachten Leistungen.

Leistungsdiagramm/Performance Graph M(O) 189

Prüfflüssigkeit/Test Liquid: Wasser-Öl-Emulsion/Water Oil Emulsion ca. 1 - 10 cst

