



Abbildung mit PE Gehäuse

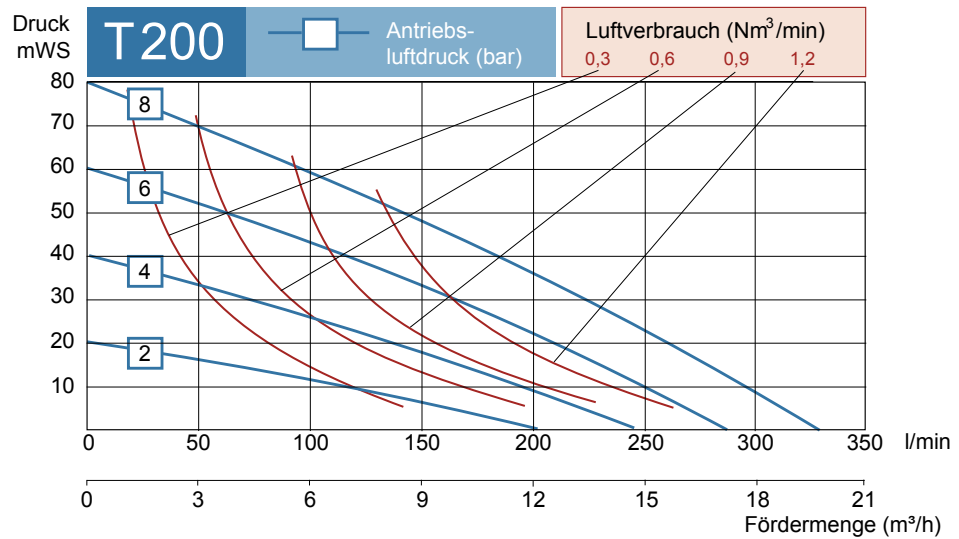
Max. Fördermenge	330 l/min (bei Wasser)
Max. Förderdruck	8 bar bei 8 bar Druckluft
Ansaughöhe trocken/gefüllt	4 mWS / 9 mWS
Max. Feststoffgröße	10 mm
Max. Temperaturbereich	-20°C...+70°C (+100°C bei komplett PTFE)
Produktberührte Gehäuseteile	PE oder PTFE, massiv
Membranen	EPDM, NBR, oder PTFE
Ventilkugeln	EPDM, NBR, PTFE, PUR, Edelstahl, oder PP
Saug- / Druckanschluss	G 1 1/2" Innengewinde (schwenkbar)

viele weitere Materialien und Ausführungen auf Anfrage



Abbildung mit PTFE Gehäuse

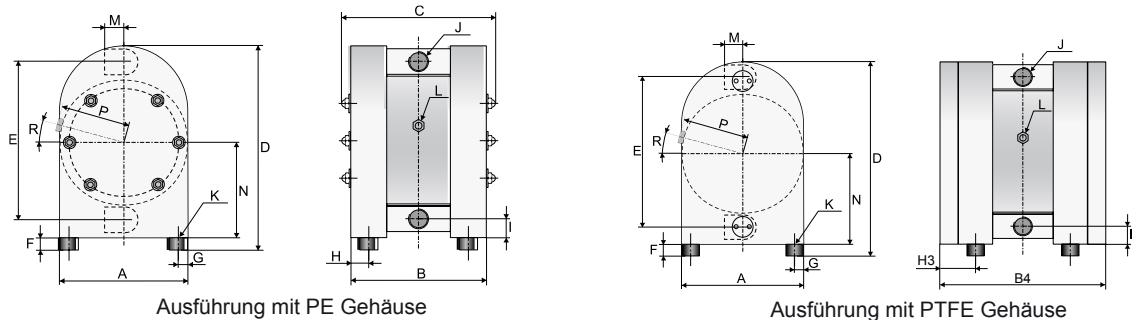
Förderkurve



Allgemeine Informationen

Druckluftanschluss	G 1/2" Innengewinde
Volumen per Hub	ca. 933 ml
ATEX	optional (Typ TX200, Material leitfähig, schwarz)
Mittelblock	PP (nicht produktberührt, massiv)
Gewicht	25 kg (47 kg bei PTFE Gehäuse)
Steuerventil	Messing, Messing mit PET Kolben, Edelstahl, oder PET

Abmessungen



A	B	B4	C	D	E	F	G
270	313	350	350	450	345	30	30
H	H3	I	J	K	L	M	R
30	50	38	G 1 1/2"	M8x25	G 1/2"	54	0°